

# TSG TERMO ELÉCTRICO SOLAR WIFI

## Instalación mural en horizontal o vertical

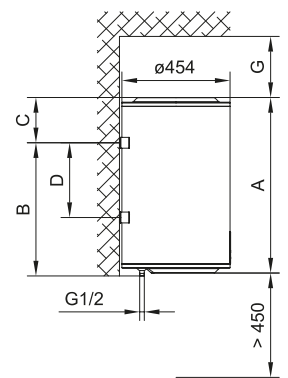
### Características Técnicas

- Incorpora tecnología Solar Manager para detectar excedentes y calentar el agua con energía solar.
- Adapta su consumo en tiempo real en función a la energía disponible.
- Modo de funcionamiento exclusivo solar o combinado con la red eléctrica.
- Cuba de acero esmaltado con protección anticorrosión.
- Ánodo de magnesio.
- Resistencias blindadas, envainadas e independientes.
- Manguitos dieléctricos de alta resistencia mecánica.
- Panel de control con visionado led del nivel de temperatura seleccionada y señalización de errores.
- Botón de encendido / apagado, ajuste de temperatura.
- Protección “Dry-Firing” que evita el encendido si el termo no está lleno de agua.
- Indicador led en caso de fallo del termostato de seguridad y sobrecalentamiento.
- Válvula de seguridad anti-retorno y vaciado.
- Aislamiento de gran calidad contra pérdidas caloríficas.
- Suministrado con manguera de 1m y clavija para conexión eléctrica.
- Disponible válvula termostática ofrecida como accesorio.
- Es necesaria la adquisición de un único accesorio SOLAR BOX para el control y gestión del Termo TSG en instalaciones de autoconsumo.
- Añadiendo únicamente una centralita USB funciona como un termo conectado para calentar durante las horas programadas.

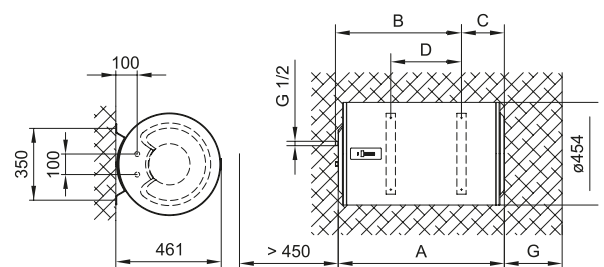


Accesorio SOLAR BOX

TERMO ELÉCTRICO SOLAR WIFI		TSG-100	TSG-150
Capacidad	L	100	150
Potencia	W	1600	1600
Intensidad	A	6,9	6,9
Tensión		230 V~	230 V~
Aislamiento		Clase I	Clase I
Color		Blanco	Blanco
Consumo de mantenimiento a 65°C <sup>(1)</sup>	kWh/24h	2,20	3,20
Tiempo de calentamiento a 65°C desde 10°C		4 h 5 min	6 h 8 min
Cantidad de agua mezclada a 40°C <sup>(2)</sup>	L	183	275
Conexión hidráulica		1/2"	1/2"
Peso en vacío	kg	33	45
Cota A	cm	96,5	133,5
Cota B	cm	76,5	111,5
Cota C	cm	20,5	22,5
Cota D	cm	49,5	84,5
Cota G	cm	51	51
Diámetro	cm	45,4	45,4
Fondo (incluyendo soporte)	cm	46,1	46,1
Código interno		90850100	90850150
EAN13		8432336790683	8432336790706



INSTALACIÓN VERTICAL



INSTALACIÓN HORIZONTAL

Clasificación energética según Reglamento europeo 812/2013. (1) Valores válidos para una temperatura ambiente de 20°C y a una temperatura de 65°C el agua caliente del termo eléctrico (Norma EN 60379:2005). (2) Norma EN 50440.